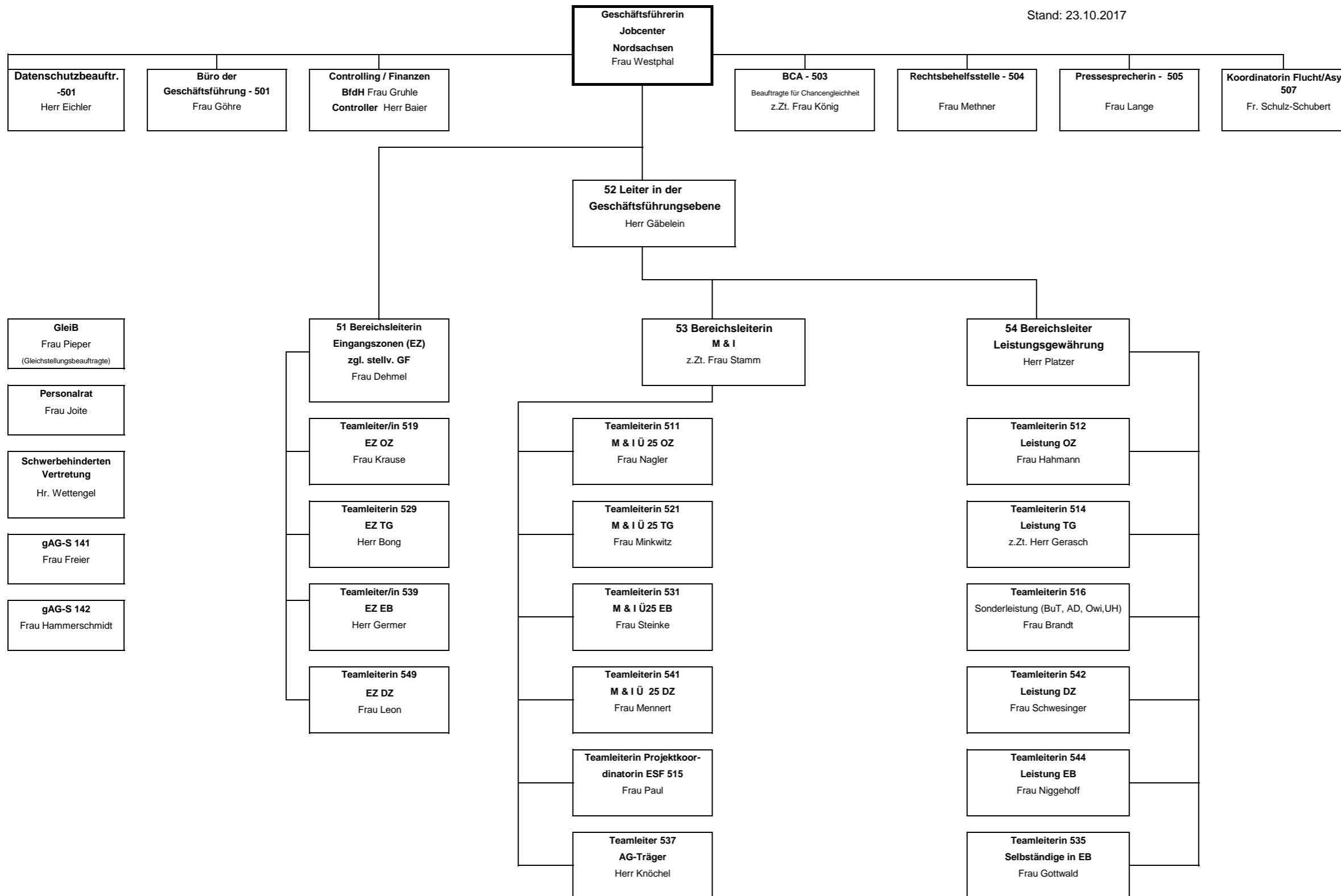


Stand: 23.10.2017



Telefonische Erreichbarkeit des Jobcenter Nordsachsen: 03435 - 980 493

Erläuterung:

- gAG-S - gemeinsamer Arbeitgeberservice
- EZ - Eingangszone
- M & I - Markt & Integration
- AG -Träger - Arbeitgeber- / Trägerteam