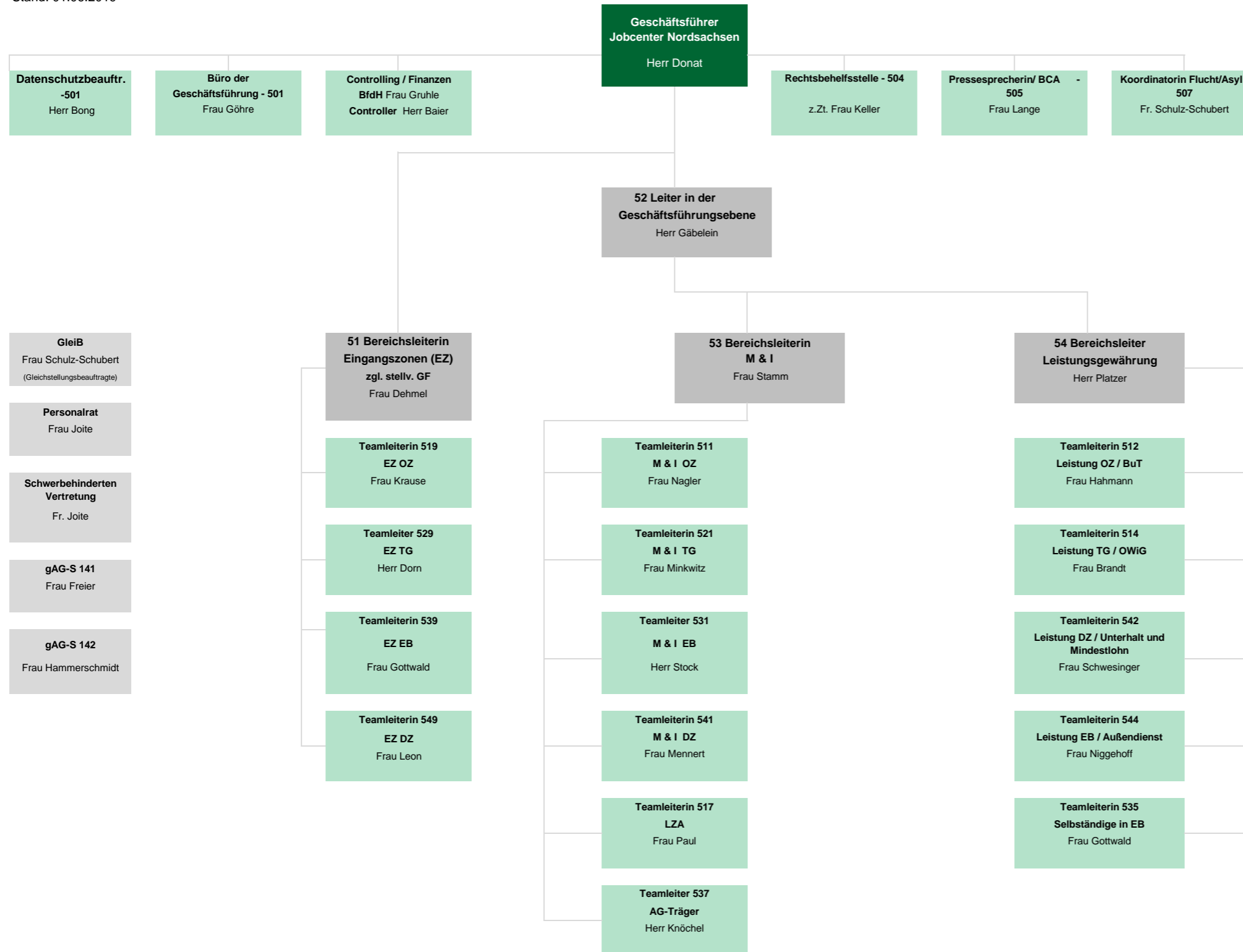


Stand: 01.06.2019



Telefonische Erreichbarkeit des Jobcenter Nordsachsen:

03435 - 980 493

Erläuterung:

- gAG-S - gemeinsamer Arbeitgeberservice
- EZ - Eingangszone
- M & I - Markt & Integration
- AG -Träger - Arbeitgeber- / Trägerteam
- Vertr.: - Vertretung