

Bockkäfer aus dem Ausland !

Gesucht !

Asiatischer Laubholzbockkäfer (ALB) und Citrusbockkäfer (CLB):

Beide Arten stammen aus Asien und verursachen dort große Schäden an ca. 100 verschiedenen Laubholzarten. Sie werden durch Billigimporte verschiedener Ziergehölze (vor allem Ahorn) und Bonsaipflanzen eingeschleppt und befallen potentiell alle Laubgehölze. Sie schädigen gesunde Bäume und bringen diese meist zum Absterben.

Sind die Befallsareale nach erfolgter Einschleppung nur sehr begrenzt, ist eine Ausrottung meist noch möglich. Dies ist aber nur durch die aktive Mithilfe der Bevölkerung durchzuführen!

Gefährdete Pflanzenarten:

- Ahorn
- Birke
- Buche
- Esche
- Kastanie
- Weide
- Pappel
- Obstbäume



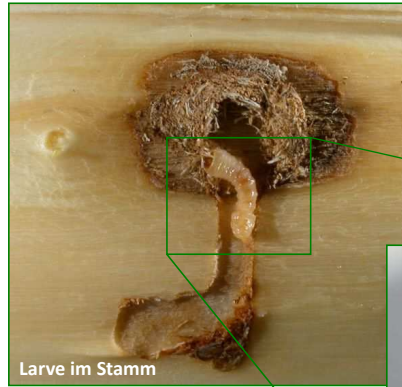
Quelle: <http://photos.eppo.org> Plant Protection Service, Wageningen, Netherlands



Quelle: <http://photos.eppo.org>; Franck Héraud



Quelle: <http://www.ll.bayern.de/pps/pflanzengesundheit>



Quelle: <http://photos.eppo.org>; Franck Héraud



Quelle: BFW Wien

Die Unterscheidung der beiden Käferarten ist sehr schwierig. Allerdings bevorzugen sie unterschiedliche Brutstätten.



Quelle: <http://photos.eppo.org>; M. Maispero, Fondazione Minoprio, Como (IT)

Ausbohrlöcher des ALB befinden sich meist am Stamm weiter oben oder an starken Ästen,



Quelle: <http://www.insectenweb.wur.nl>; Dennis Haugen, USDA

wohingegen der CLB meist an der Stammbasis oder dem Wurzelbereich zu finden ist.



Quelle: <http://www.insectenweb.wur.nl>; Dennis Haugen, USDA